

Meži Latvijas valstī, pašvaldībā un ģimenē – mežzinātnieku vērtējums un ieteikumi

Latvijas Zinātņu akadēmijas un Latvijas Pašvaldību savienības diskusija “Zinātne – uzņēmējdarbības veicināšana – pašvaldības”



Rīgā, 2013. gada 09. jūlijā



JURĢIS JANSONS, Dr. silv.

LVMi Silava vadošais pētnieks

Tālrunis: +37126190266

E-pasts: [jurgis.jansons@silava.lv](mailto:jurgis.jansons@silava.lv)

LVMi "SILAVA"  
RĪGAS IEĻA 111  
SALASPILS LV-2169 LATVIJA  
FAKSS: 7901359  
E-PASTS: [INST@SILAVA.LV](mailto:INST@SILAVA.LV)  
[WWW.SILAVA.LV](http://WWW.SILAVA.LV)

# MEŽA NOZARE LATVIJĀ



- Meža nozare Latvijā 2010. gadā (*konference "Meža nozare 20 Latvijas neatkarības gados"*):
  - Meža zemes aizņem **56%** no Latvijas teritorijas
  - Meža nozares neto apgrozījums **1509 milj. LVL**
  - Meža nozares produkcijas eksports **1053 milj. LVL**
  - Meža nozares produkcijas eksports no kopējā Latvijas eksporta **22%**
  - Nodarbināto cilvēku skaits 2010. gadā **40 tūkst. (80 tūkst.)**
  - Meža nozares pievienotā vērtība **557 milj. LVL**
  - Meža nozares īpatsvars valsts IKP **4,6%**

# ZEMKOPIĀ LATVIJĀ



**Zemkopība**



Lauksaimniecība



Mežsaimniecība



Zivsaimniecība  
(zvejniecība)



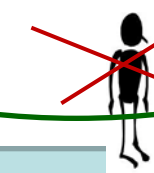
Kūdras saimniecība



Meža ekosistēma



96% no LR



\*0,5% no LR

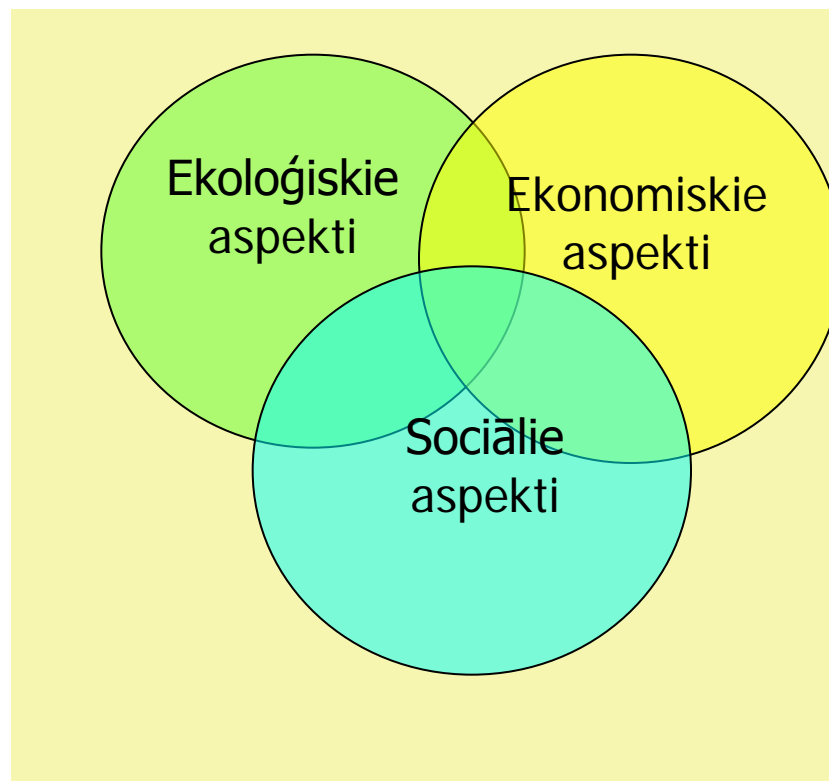
Jūras un iekšējo  
ūdeņu\* ekosistēmas

Purvu ekosistēma



3,5% no LR

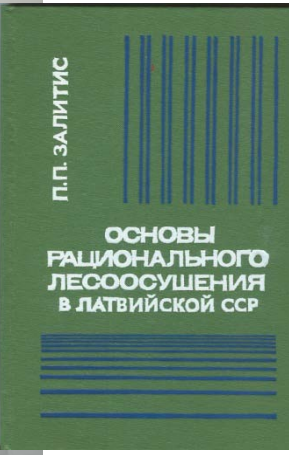
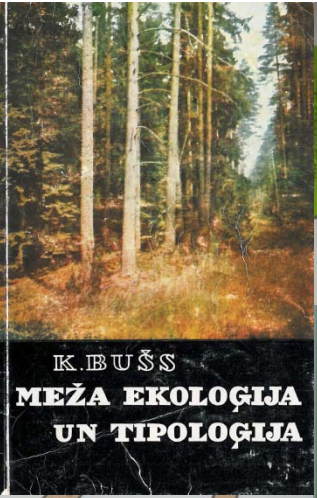
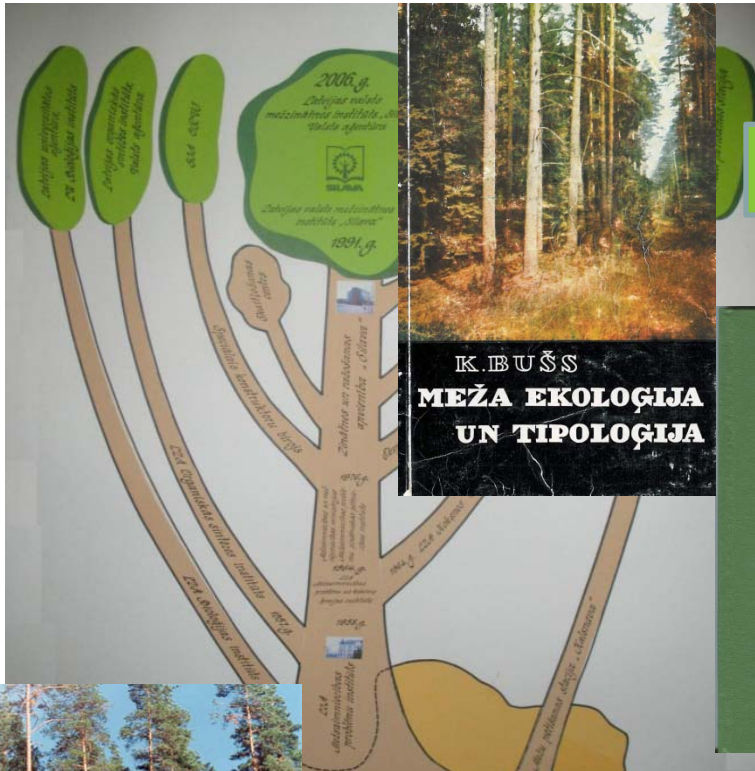
- Ekstensīva mežu platību saglabāšana 50% (60% 70% vai 96%) no valsts teritorijas
- **Mežsaimniecība**
  - Nenoplicinoša
  - Ilglaicīga
  - Ekonomiski dzīvotspējīga
  - Sociāli atbildīga



# LVMĪ SILAVA VĒSTURE - DARBS MEŽZINĀTNĒ un MEŽA NOZARĒ



## Latvijas meža tipoloģija

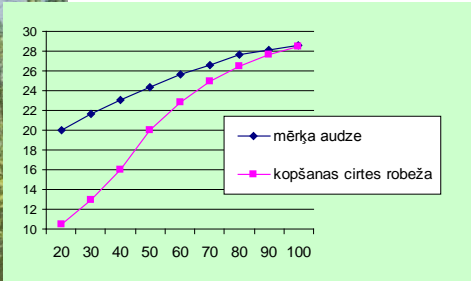
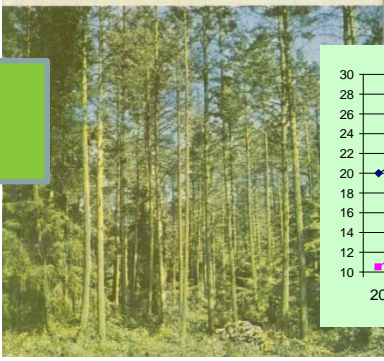


## Latvijas meža nosusināšanas teorētiskie pamati



## Kopšanas ciršu teorētiskie pamati

## Latvijas meža selekcijas un sēklkopības teorētiskie pamati



## Meža aizsardzības metožu teorētiskie pamati

## Citi pamati

# LVMI Silava komunikācija meža nozarē – Latvijas mežzinātnes dienas



- 03.2012 – 260 dalībnieki
- 09.2012 – 65 dalībnieki
- 19.04.2013 – 80 dalībnieki
- 28.06.2013 – 80 dalībnieki



# LVMI Silava komunikācija meža nozarē – Latvijas mežzinātnes dienas meža nozares dalībniekiem



- 30., 31.05.2013 – Meža īpašnieku biedrības iniciētās mežzinātnes dienas Jaunkalsnavā un Gulbenē **(50 dalībnieki)**



- 10.-14.06.2013 a/s Latvijas valsts meži iniciētās mežzinātnes dienas Jaunkalsnavā **“Meži uz kūdras augsnēm – apsaimniekošana, riski un iespējas. Mežsaimniecības darbu un sakņu trupes mijiedarbība” (160 dalībnieki)**

# Nacionālās mežzinātnes rezultāti meža nozares praksē



Latvijas meža selekcija un sēklkopības teorētiskie pamati



*Selekcionēta reproduktīvā materiāla izmantošana komerciālajā mežsaimniecībā Latvijā ik gadus 8000 ha platībā*





# Nacionālās mežzinātnes rezultāti meža nozares praksē



Hibrīdās (**ātraudzīgās**) apses pavairošanas tehnoloģiju izstrāde un aprobācija LVMI Silava

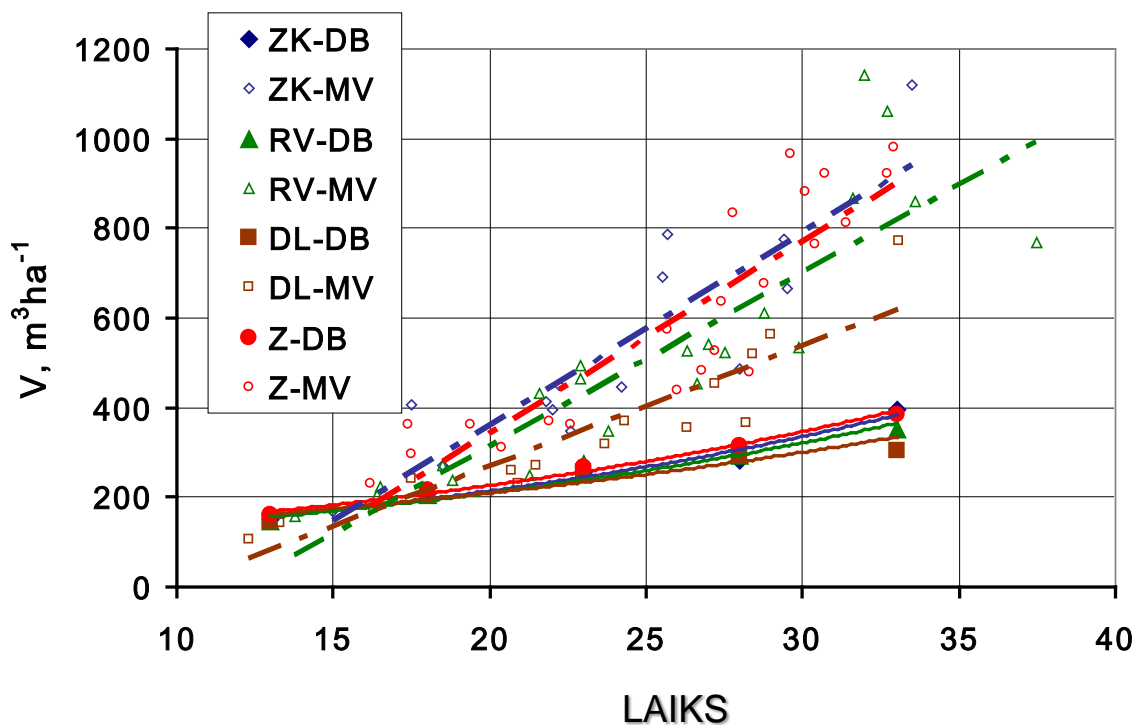


*Hibrīdās apses rūpnieciskās pavairošanas ražotne LVM Sēklas un Stādi, Jaunkalsnavā*



Pamatprincips – rets mežs jaunībā, biezs un ražīgs mežs vecumā

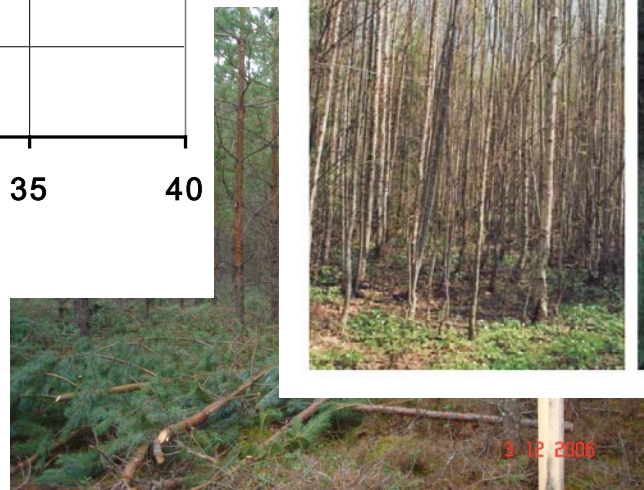
Koksnes uzkrāšanās pareizi audzētā mežā salīdzinājumā ar pašreizējām audzēm



Latvijas Valsts mežzinātnes institūts "Silava"

Pēteris Zālītis  
Jurģis Jansons

## Mērķtiecīgi izveidoto kokaudžu struktūra



2011. gada 11. novembra memorands starp akciju sabiedrību "Latvijas valsts meži" un LVM I Silava par sadarbību zinātniskajā izpētē

7. punkts: "Puses iestājas par zinātniskajā izpētē iegūto rezultātu publisku pieejamību neatkarīgi no pētījumu finansētāja un aktīvi veicinās to".

# MEŽA RESURSU MONITORINGS LATVIJĀ (NFI)

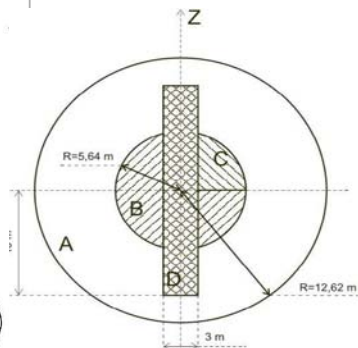
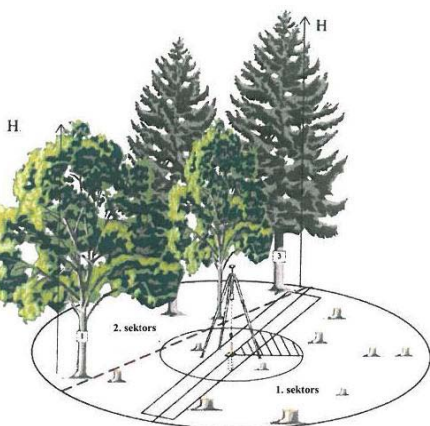
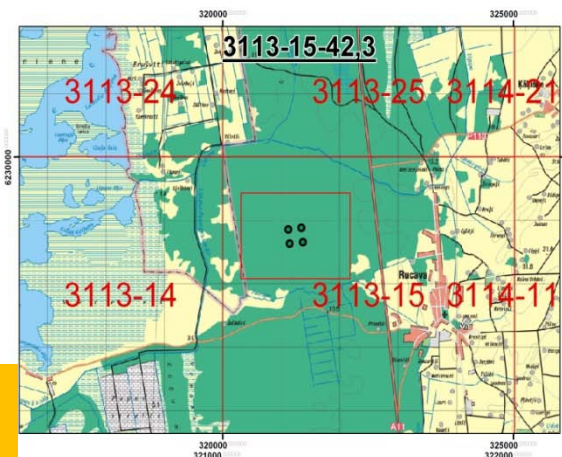
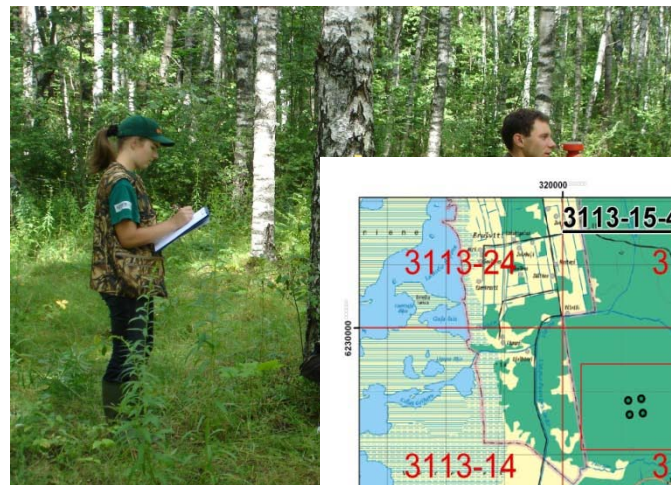
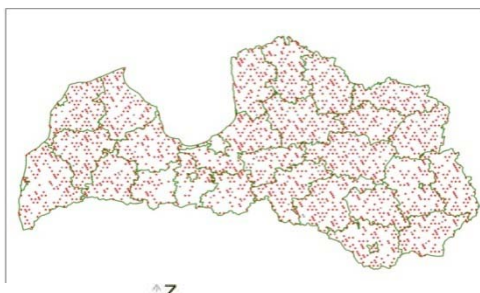


MEŽA RESURSU VĒRTĒJUMS AR STATISTIKAS METODĒM 5 GADU  
INVENTARIZĀCIJAS CIKLĀ

PIRMAIS CIKLS 2004. – 2008

OTRAIS CIKLS 2009.-2013

INVENTARIZĀCIJA NEATKARĪGI NO MEŽA ĪPAŠNIEKU VĒLMĒM UN VAJADZĪBĀM  
NO 2,1 CM DIAMETRA



*Kopā 18 000  
parauglaukumi*

# MEŽA STATISTISKĀS INVENTARIZĀCIJAS II CIKLA 3 GADU REZULTĀTI



	I cikls	II cikls	nenoteiktība II cikls, %	starpība	Nenoteiktība II cikls, milj.m3
<b>kopējā augošu koku krāja mežā</b>	657	679	1,27	+22	8,6
kopējā augošu koku krāja priežu mežos	226	228	2,92	+2	6,6
kopējā augošu koku krāja egļu mežos	122	130	3,61	+8	4,7
kopējā augošu koku krāja bērzu mežos	160	164	2,84	+4	4,7
kopējā augošu koku krāja baltalkšņu mežos	41	40	5,16	-1	2,1
kopējā augošu koku krāja apšu mežos	57	63	5,43	+6	3,4

# MONITORINGS UN EKSPLUATĀCIJAS FONDS



Ekspluatācijas fonds – mežaudzes, kuras sasniegušas galvenās cirtes vecumu un caurmēru un kurās atļauta galvenā cirte

Valdošā suga	MRM I cikls, milj. m <sup>3</sup>	MRM II cikls, milj. m <sup>3</sup>	<i>Starpība, milj. m<sup>3</sup></i>
Priede	69,2	77,4	<i>8,2</i>
Egle	45,0	49,3	<i>4,3</i>
Bērzs	44,0	48,0	<i>4,0</i>
Baltalksnis	35,9	35,2	<i>-0,7</i>
Apse	40,4	47,2	<i>6,8</i>
<b>Kopā LR</b>	<b>241,14</b>	<b>265,02</b>	<b><i>23,88</i></b>

Izcirstā un izmantotā krāja gadā – 15,32 milj. m<sup>3</sup> (+/- 9,12%) gadā, t.sk.:

11,29 milj. m<sup>3</sup> kailcirtēs

# Galvenā cirte Latvijā – izaugušās koksne ražas novākšana

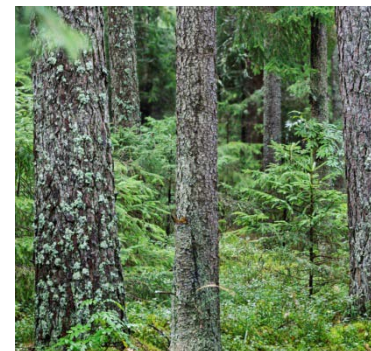
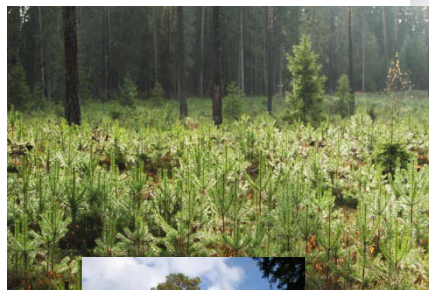


**Kailcirte** – koki mežaudzē tiek novākti vienā paņēmienā, kokaudze tiek secīgi atjaunota un veidota

**Pakāpeniskā cirte** - koki mežaudzē tiek novākti Pakāpeniski 10-20 gadu laikā, veidojot atvērumus vai šauras joslas. Izveidojas līdzīga vecuma jaunā mežaudze, sabiedrību "pieradinot" pie ainavas izmaiņām, kas ir vienīgā atšķirība no kailcirtes

**Izlasses cirte** – koki tiek cirsti izlasses veidā pieauguma ietvaros, veidojot t.s. mūžīgo mežu", piemērota egļu mežos. Ar izlasses cirtes palīdzību Latvijā:

- nav iespējams izveidot priežu, bērzu, apšu, baltalkšņu un melnalkšņu mežus
- nav iespējams izmantot zināšanas meža selekcijā un meža aizsardzībā
- nav iespējams nodrošināt Latvijas tautsaimniecībai nepieciešamo koksnes apjomu,





**PALDIĒS PAR UZMANĪBU!!**

